

VERSAILLES - ENCHERES

Charles DESPIAU (1874-1946): Vente d'Atelier

Une sélection par : Maîtres PERRIN - ROYERE - LAJEUNESSE - VERSAILLES ENCHERES S.A.S.

Samedi 22 Février 2020



N° 269

LE PRINTEMPS OU NU ASSIS 1923-1925 Épreuve en bronze à patine brun nuancée Version agrandie vers 1925 Signée C. Despiau à droite sur le gradin Numérotée 3/3 à l'arrière au-dessus du gradin à droite Fonte à la cire perdue Claude VALSUANI Porte le cachet du fondeur à l'arrière vers la droite « C. VALSUANI CIRE PERDUE » 70 x 30 x 37 cm Bibliographie Charles Despiau, sculptures et dessins, Paris, musée Rodin, 1974, n°46, repr. (plâtre conservé au musée national d'art moderne). Charles Despiau, 1874-1946, Mont-de-Marsan, Donjon Lacataye, 1975, n°26, repr. (plâtre conservé au musée national d'art moderne). Charles Albert Despiau, 1874-1946, collections du Musée municipal de Mont-de-Marsan, Mont-de-Marsan, musée Despiau-Wlérick, 1982, p.31, n°30, repr. (Épreuve bronze du musée de Mont-de-Marsan). Elisabeth Lebon, Charles Despiau, 1874-1946, catalogue raisonné de l'œuvre sculpté, thèse de doctorat en histoire de l'art, sous la direction de Mme Mady Ménier, Université Paris I Panthéon-Sorbonne, 1995. Charles Despiau 1874-1946, The Miyagi Museum of Art, Mie Prefectural Art Museum, Kumanato Prefectural Museum of Art, Ohara Museum of Art, Yamanashi Prefectural Museum of Art, Hyogo Prefectural Museum of Modern Art, Kobe, The Museum of Modern Art, Ibaraki, 1997-1998, p.189, n°29, repr. (Épreuve bronze du musée de Mont-de-Marsan). Michael Semff, Charles Despiau, Zeichnungen, Staatliche Graphische Sammlung München, 1998, p. 39, repr. sanguine préparatoire au Printemps, conservée au musée national d'art moderne de Paris. Charles Despiau, sculpteur mal-aimé, Musée Beelden aan Zee, La Haye, Pays-Bas, 1er novembre 2013 – 26 janvier 2014, Musée Gerhard-Marcks-Haus, Brême, Allemagne, 9 février – 1er juin 2014, p170, repr. Léon DESHAIRS « Charles DESPIAU », Editions G. Crès & Cie, Paris 1930 - reproduit PL 57 (br.) et p.405 En même temps qu'il se tourne vers l'art asiatique pour le buste de Mme Derain (1923) et vers un renouveau de formes « naïves » pour la grande figure d'Eve (1923), Despiau se replonge pour ce Nu assis, pour lequel il aurait fait poser une trapéziste de cirque, dans les modèles de la statuaire pharaonique. Il s'agit bien entendu d'une autre voie explorée par Despiau pour, selon son expression, arriver à la grandeur pleine, sereine et lumineuse par l'avancée des fonds et le placement juste des volumes. On voit ici à quel point son art s'oppose à celui de Maillol, artiste prodigue du nu assis, dans lesquels la massivité du corps est compensée par une légèreté qui passe souvent par des mouvements gracieux, une lumière qui enrobe les corps lisses, une note purement sensuelle. Le landais ne porte pas non plus son exigence rigoureuse de simplification des volumes jusqu'aux déformations d'un Laurens, d'un Csaky, ou même d'une Chana Orloff, artistes qui, à la même époque, dans un style auquel on oppose généralement celui de Despiau, travaillent également à des figures de nus assis. Chez Despiau, la transposition des formes vers ce qu'il pense être leur plus large plan d'épanouissement s'arrête à un respect plus scrupuleux de la nature directement observée. Un dessin d'étude conservé au musée national d'art moderne rend d'ailleurs compte de cette observation au plus près du modèle, et de la distance introduite par la transposition plastique. Despiau crée le Printemps en 1923 : il mesure 35 cm de hauteur. Léon DESHAIRS dans son ouvrage sur Charles Despiau publié en 1930 signale huit épreuves numérotées pour ce bronze en petit format. Les épreuves présentant une numérotation sur sept, il n'est pas impossible, si les informations qui ont été fournies par le HIRSHORN MUSEUM sont exactes, qu'un huitième exemplaire soit une épreuve d'artiste. Puis, une version agrandie d'une hauteur de 70 cm est tirée à seulement trois

exemplaires numérotés vers 1925 : en effet, il l'expose pour la première fois à Paris cette année-là, et le catalogue de l'exposition qui lui est consacré en 1930 à Bruxelles mentionne la date de 1925. Il n'apporte aucune retouche à son œuvre au moment de l'agrandissement. Il s'agit du tirage numéroté 3/3 de cette série limitée qui est ici présenté aux enchères publiques par VERSAILLES ENCHÈRES. L'une des épreuves de cette édition limitée a appartenu à l'industriel luxembourgeois Emile Mayrisch. Non localisée aujourd'hui, elle se trouvait probablement dans le jardin de leur château à Colpach. Une autre a appartenu au plus grand mécène de Despiau, Frank Crowninshield, et à la galerie Brummer de New York. Le Printemps, grande taille, en plâtre, est conservé et présenté au Musée National d'art moderne (Inv.AM1259S). A côté des trois œuvres originales fondues du vivant de l'artiste, il existe une épreuve en bronze posthume, fondue avant 1977 pour le musée de Mont-de-Marsan, portant l'inscription « épreuve du musée de Mont-de-Marsan ».

Estimation > 80 000 - 100 000 € > (Ravalé)



LOT 248

AUTO PORTRAIT A 29 ANS PROFIL DROIT (vers 1899) Bas-relief en plâtre Non signé [...]

Estimation : 1 200 - 1 500 € > 2 600 €

RÉSULTAT NON COMMUNIQUÉ

o

[VOIR LE LOT](#)



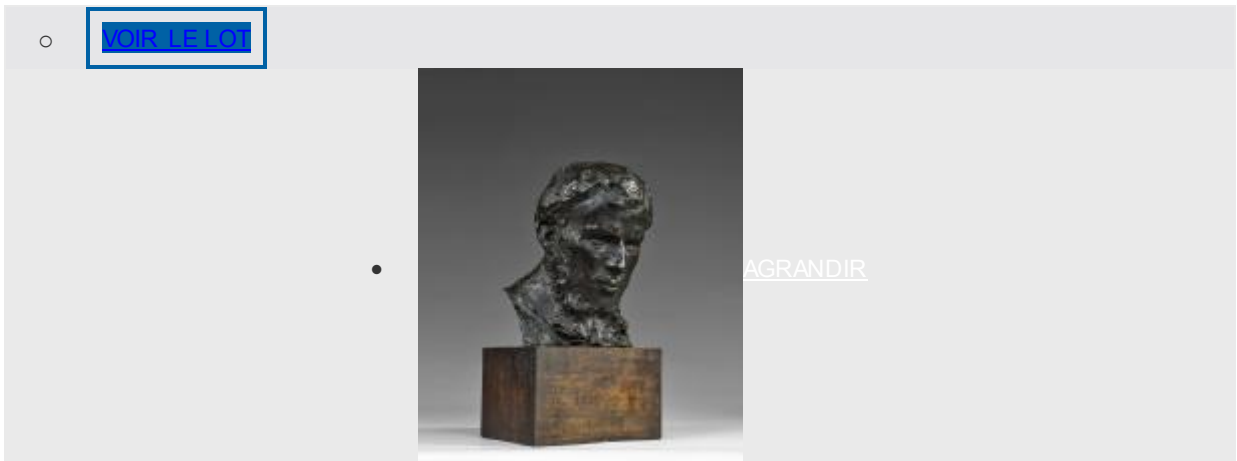
LOT 249

**BUSTE DE MADEMOISELLE MARIE RUDEL EN
COSTUME MODERNE - 1900 Buste à l'italienne
[...]**

Estimation : 5 000 - 6 000 € > 5 200 €

RÉSULTAT NON COMMUNIQUÉ

○

[VOIR LE LOT](#)

LOT 250

**BUSTE DE MONSIEUR MARC WORMS (Création
en 1901) Epreuve en bronze à patine noire [...]**

Estimation : 8 000 - 10 000 € (*Ravalé*)

RÉSULTAT NON COMMUNIQUÉ

○

[VOIR LE LOT](#)

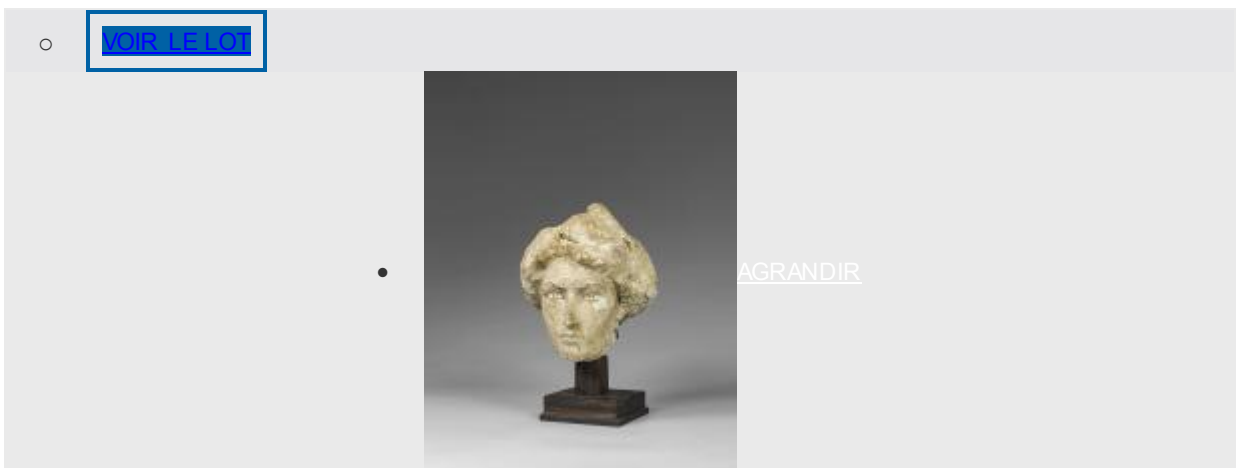


LOT 251

MASQUE DE MARIE RUDEL (Création en 1903)
Plâtre Non signé 39 x 21 x 17 cm -

Estimation : 1 000 - 1 200 € > 800 €

RÉSULTAT NON COMMUNIQUÉ

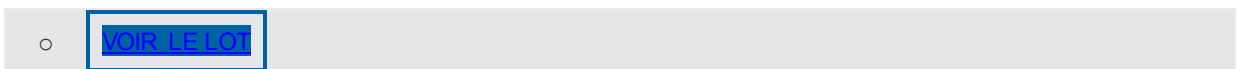


LOT 252

TETE DE MARIE DESPIAU Plâtre Non signé
(Accident et manque à l'arrière au [...])

Estimation : 800 - 1 000 € > 2 550 €

RÉSULTAT NON COMMUNIQUÉ





LOT 253

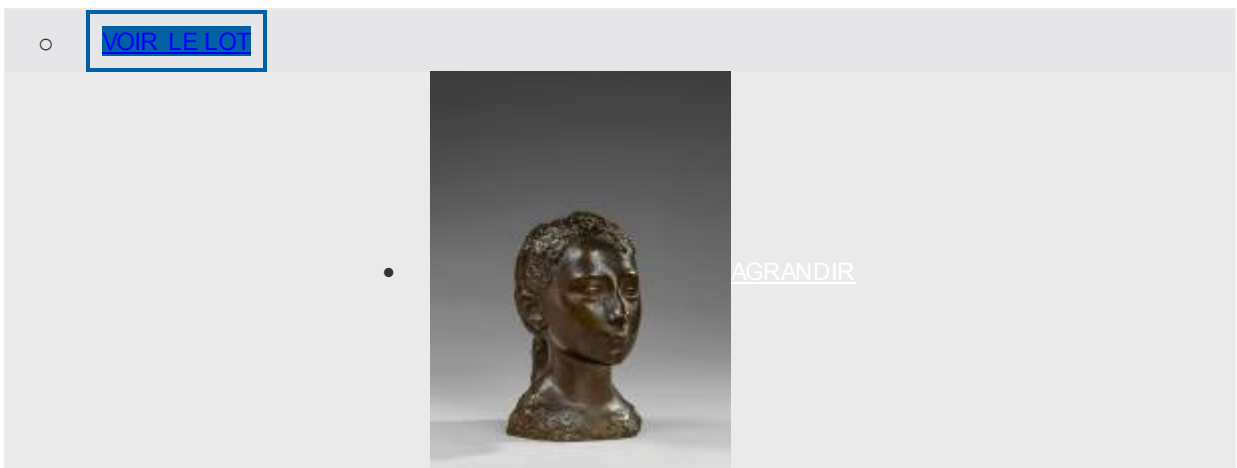
PETITE FILLE DES LANDES – (1908) Épreuve en bronze à patine noire Signée sur le [...]

Estimation : 8 000 - 10 000 € > 18 000 €

RÉSULTAT NON COMMUNIQUÉ

○

[VOIR LE LOT](#)



LOT 254

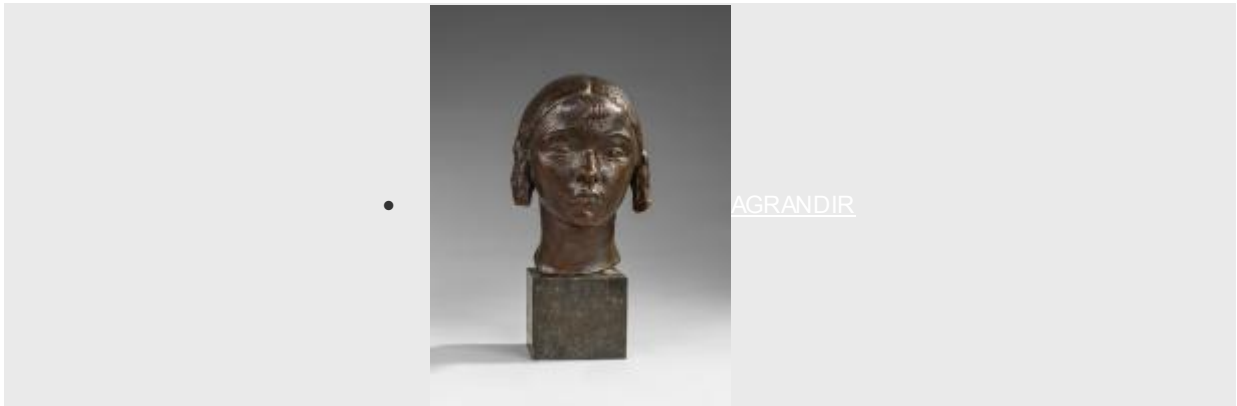
PAULETTE – 1907 ou 1911 Épreuve en bronze à patine brun clair Fonte par MERONI [...]

Estimation : 15 000 - 20 000 € > 24 000 €

RÉSULTAT NON COMMUNIQUÉ

○

[VOIR LE LOT](#)

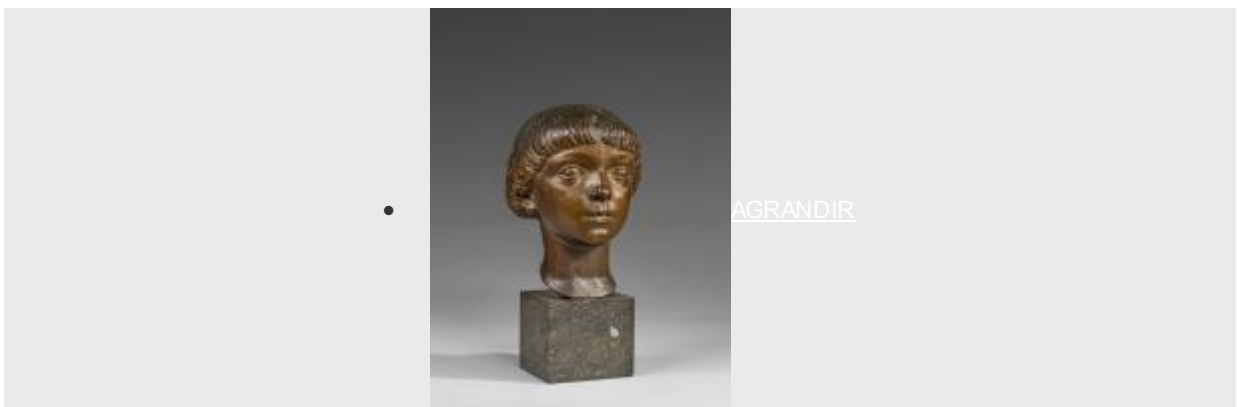


LOT 255

**MADemoiselle LUCIENNE MOUVEAU DIT CRA-
CRA – Vers 1916-1917 Épreuve en bronze à [...]**

Estimation : 8 000 - 10 000 € > 12 000 €

RÉSULTAT NON COMMUNIQUÉ



LOT 256

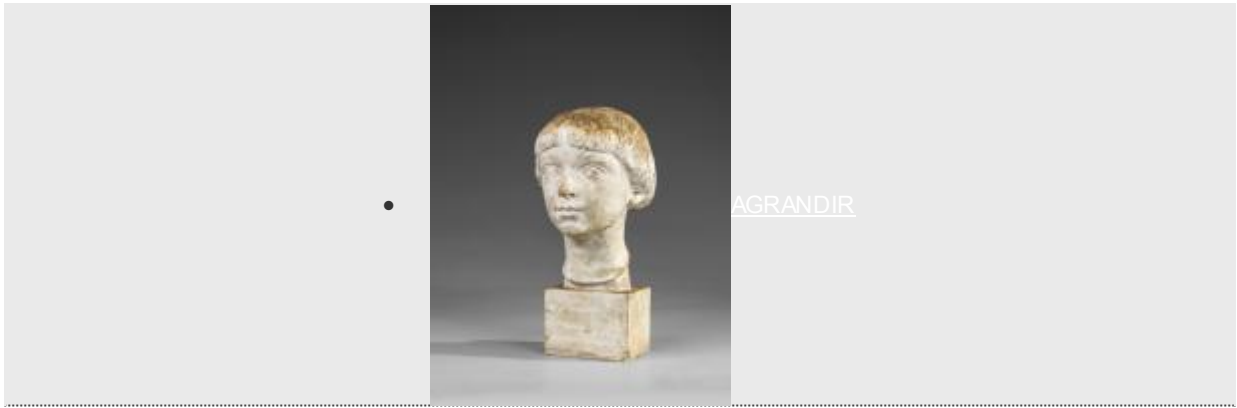
**BUSTE DE JACQUE LAPARRA DIT AUSSI
JACQUOT OU LULU – 1917 (Fils du peintre William
[...])**

Estimation : 6 000 - 8 000 € > 7 000 €

RÉSULTAT NON COMMUNIQUÉ

o

[VOIR LE LOT](#)



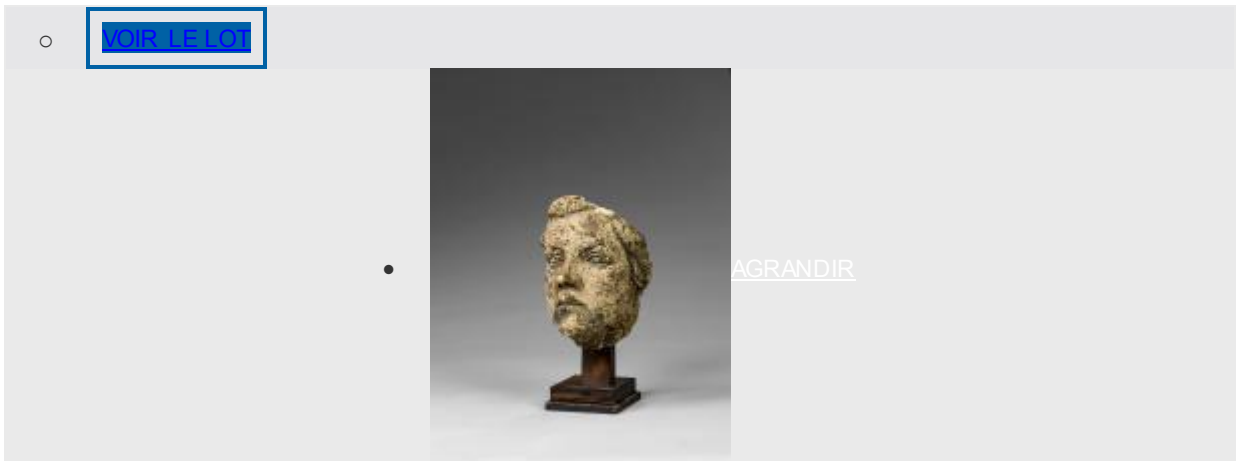
LOT 257

**BUSTE DE JACQUE LAPARRA DIT AUSSI
JACQUOT OU LULU – 1917 (Fils du peintre William
[...])**

Estimation : 1 000 - 1 500 € > 1 300 €

RÉSULTAT NON COMMUNIQUÉ

○

[VOIR LE LOT](#)

LOT 258

**MASQUE DE MADAME BOZON VERSION AU
COU DÉGAGÉ (Création en 1919) Terre crue grise
[...]**

Estimation : 600 - 800 € > 750 €

RÉSULTAT NON COMMUNIQUÉ

○

[VOIR LE LOT](#)



LOT 259

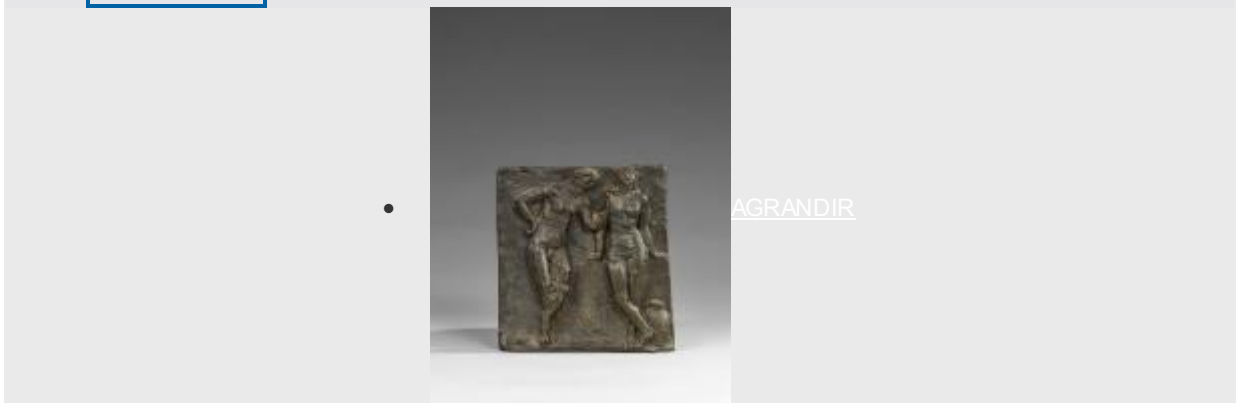
ETUDE POUR LE MONUMENT AUX MORTS DE MONT-DE-MARSAN : L'ÉPOUSE – 1920-1922 [...]

Estimation : 1 500 - 2 000 € > 1 600 €

600 € RÉSULTAT NON COMMUNIQUÉ

○

[VOIR LE LOT](#)



LOT 260

IDYLLE COMIQUE - 1921 Bas-relief en étain Signé en haut à gauche C. Despiau 25.8 x [...]

Estimation : 800 - 1 000 € > 1 600 €

RÉSULTAT NON COMMUNIQUÉ

○

[VOIR LE LOT](#)



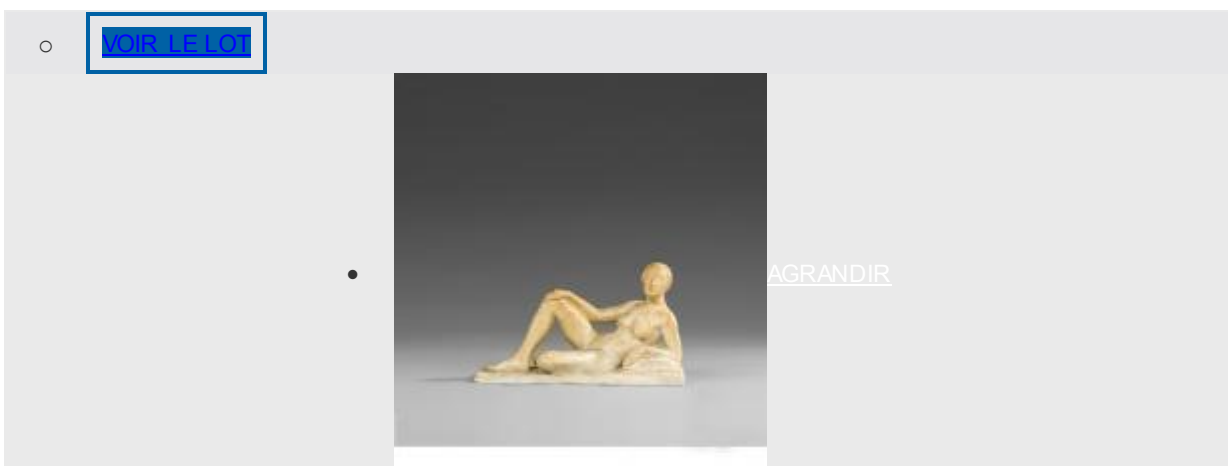
LOT 261

**PROJET DE MEDAILLE COMMEMORANT LE
RETOUR DE L'ALSACE LORRAINE - 1920 Plâtre**
[...]

Estimation : 800 - 1 000 € > 400 €

RÉSULTAT NON COMMUNIQUÉ

○

[VOIR LE LOT](#)

LOT 262

**FEMME NUE ALLONGÉE Plâtre Signé en bas à
gauche C. DESPIAU sur la terrasse [...]**

Estimation : 1 500 - 2 000 € > 1 850 €

RÉSULTAT NON COMMUNIQUÉ

○

[VOIR LE LOT](#)



LOT 263

LA CHASSE DIT AUSSI LE RELIEF AU
CENTAURE - 1922 Plâtre original Non signé 22.3 x
[...]

Estimation : 800 - 1 000 €

RÉSULTAT NON COMMUNIQUÉ

○

[VOIR LE LOT](#)

LOT 264

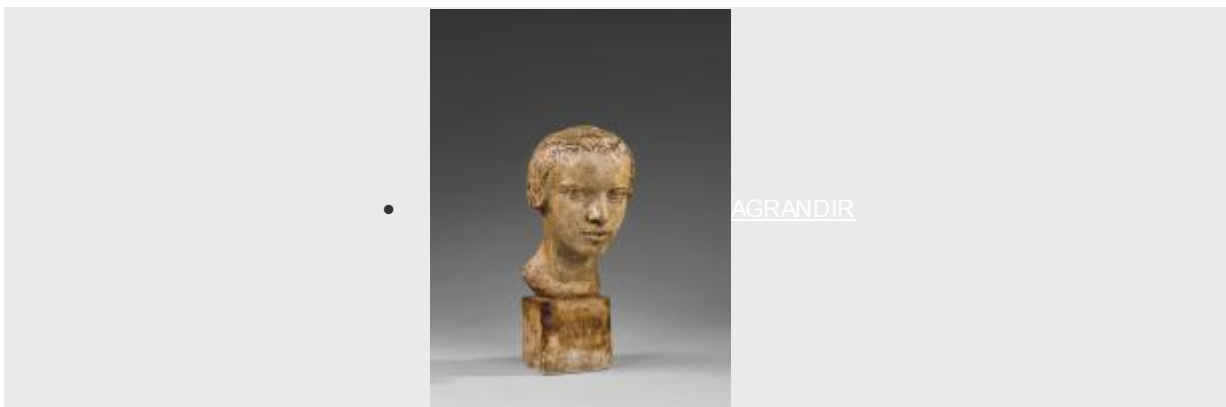
LA CHASSE DIT AUSSI LE RELIEF AU
CENTAURE - 1922 Plâtre original Non signé 22.3 x
[...]

Estimation : 800 - 1 000 €

RÉSULTAT NON COMMUNIQUÉ

○

[VOIR LE LOT](#)

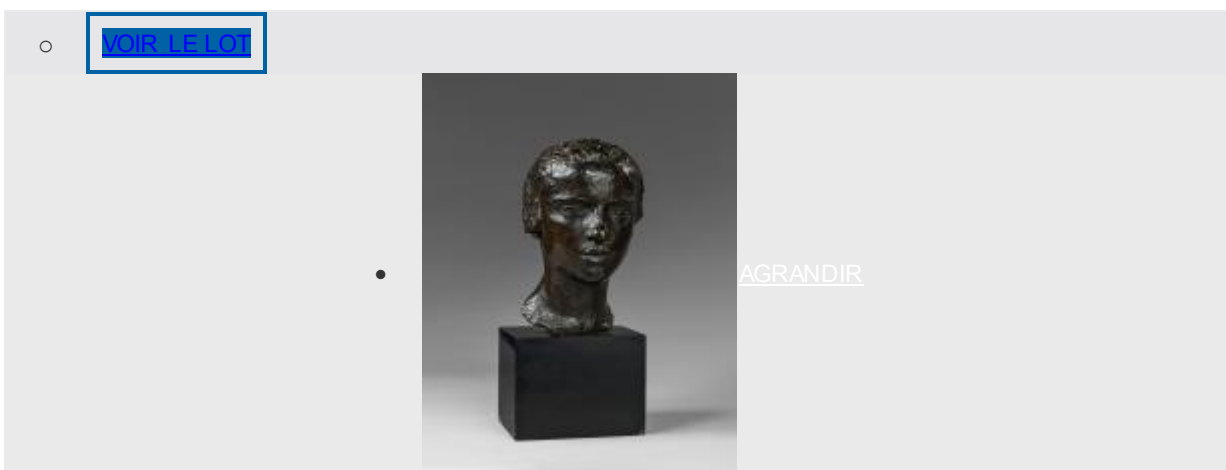


LOT 265

**MADemoiselle ANDRÉE BASLER DIT AUSSI
DÉDÉ - 1923 Tête et socle en Plâtre Non [...]**

Estimation : 1 000 - 1 200 € > 2 100 €

RÉSULTAT NON COMMUNIQUÉ

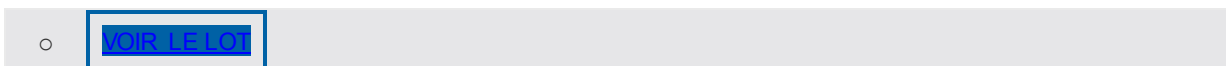


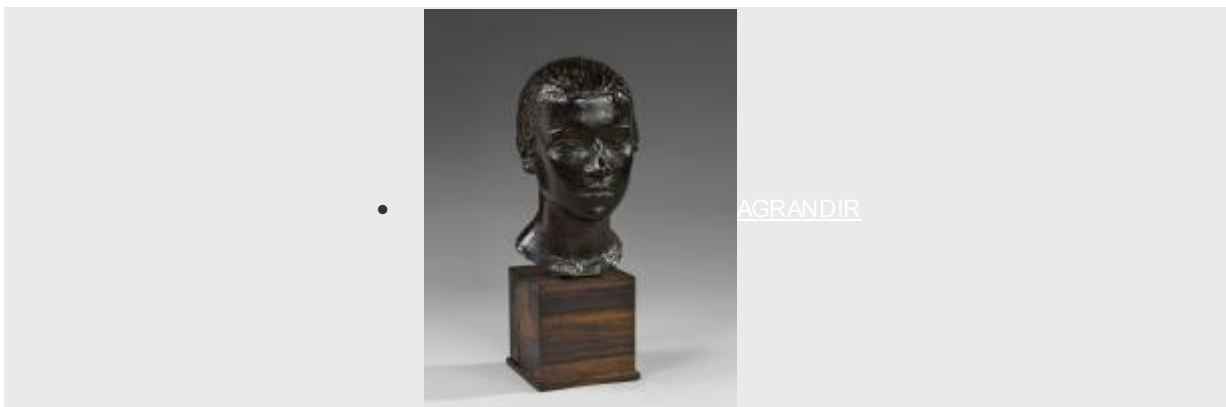
LOT 266

**MADemoiselle ANDRÉE BASLER DIT AUSSI
DÉDÉ - 1923 Épreuve en bronze à patine [...]**

Estimation : 8 000 - 10 000 € > 7 500 €

RÉSULTAT NON COMMUNIQUÉ



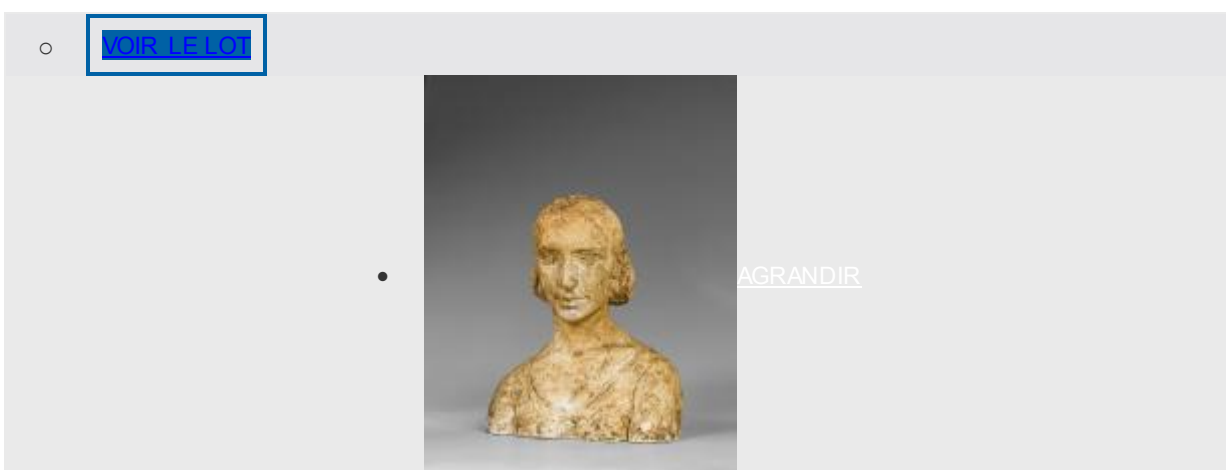


LOT 267

MADEMOISELLE ANDREE WERNERT DITE «
NÉNETTE » - 1923 Epreuve en bronze à patine [...]

Estimation : 8 000 - 10 000 € > 8 200 €

RÉSULTAT NON COMMUNIQUÉ



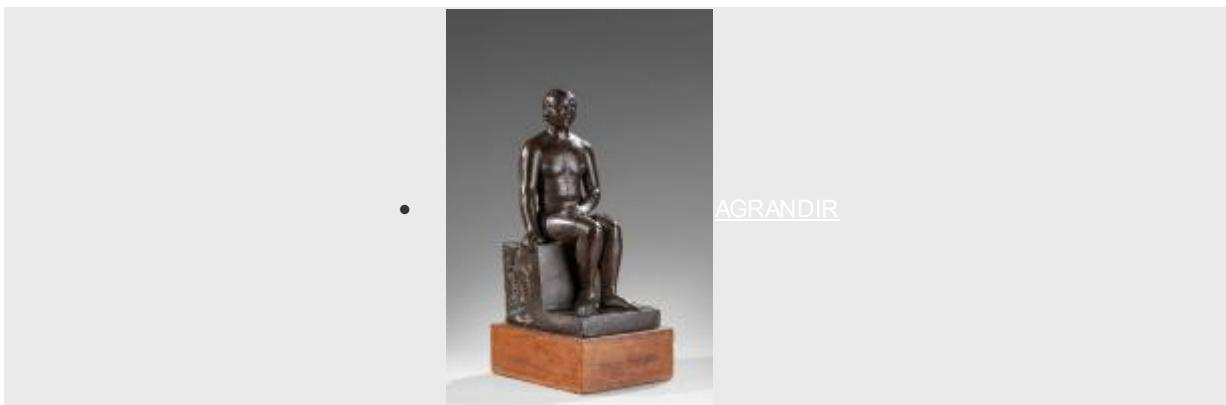
LOT 268

DOMINIQUE - MADEMOISELLE DOMINIQUE
JEANES - 1925 VERSION A L'ITALIENNE Plâtre
Non [...]

Estimation : 800 - 1 200 € > 880 €

RÉSULTAT NON COMMUNIQUÉ



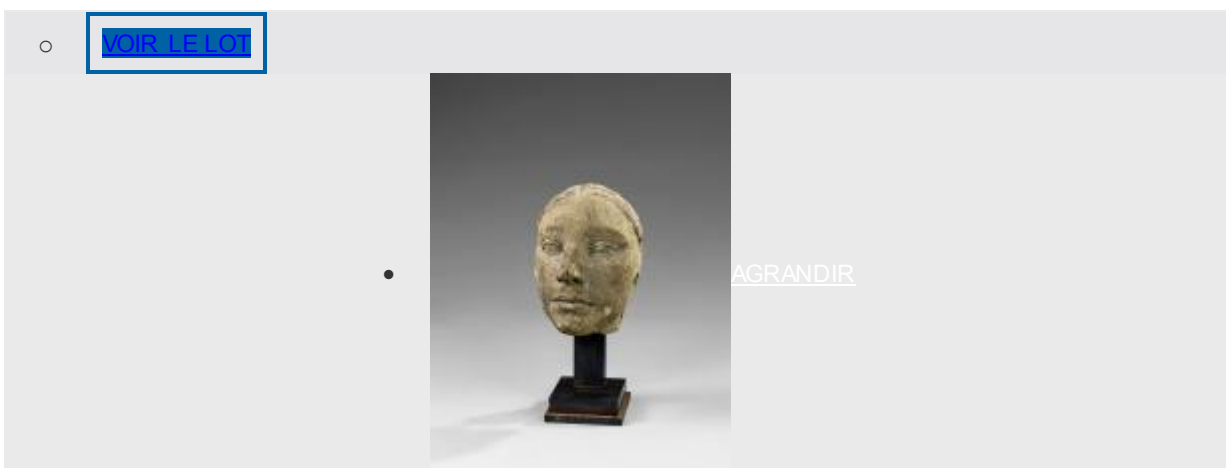


LOT 269

LE NU ASSIS DIT PRINTEMPS 1923-1925**Épreuve en bronze à patine brun nuancée [...]**Estimation : 80 000 - 100 000 € > *Ravalé*

RÉSULTAT NON COMMUNIQUÉ

○

[VOIR LE LOT](#)

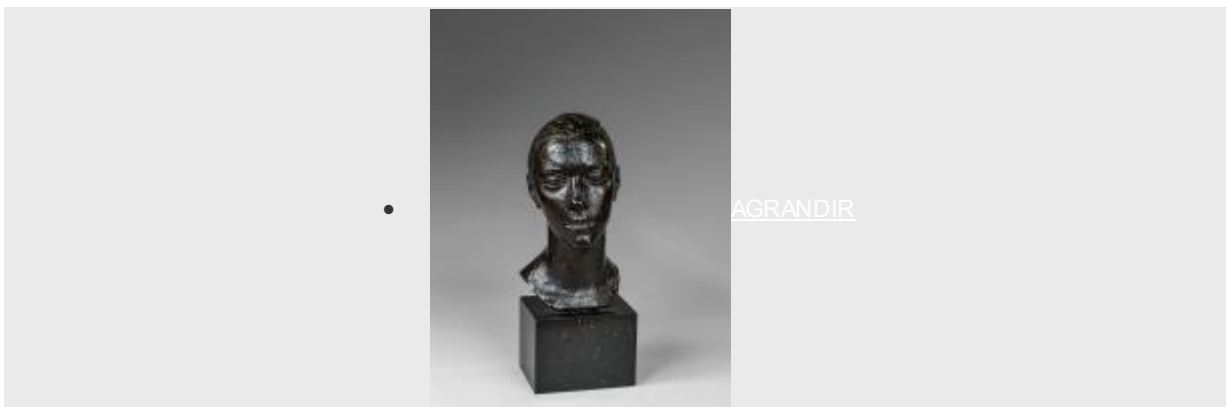
LOT 270

LINE AMAN-JEAN Masque en terre crue Non signé**20 x 14 x 10 cm (Sans le socle) Socle [...]**Estimation : 600 - 800 € > 2 650 €

RÉSULTAT NON COMMUNIQUÉ

○

[VOIR LE LOT](#)



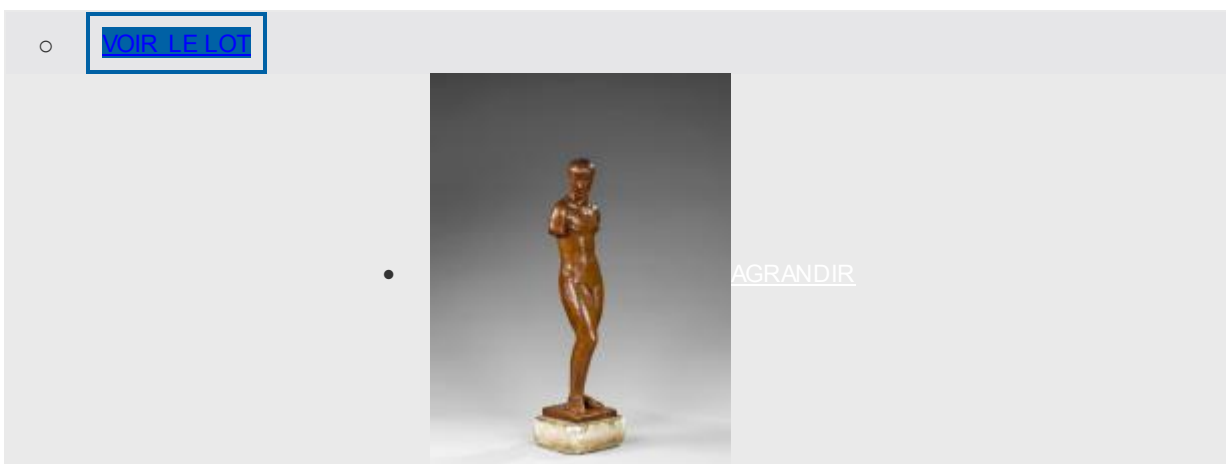
LOT 271

MADAME STONE DE NEW YORK (MISS
MARGARETH KELLER DITE AUSSI
L'AMERICAINE) VERSION [...]

Estimation : 8 000 - 10 000 € > 8 500 €

RÉSULTAT NON COMMUNIQUÉ

[VOIR LE LOT](#)



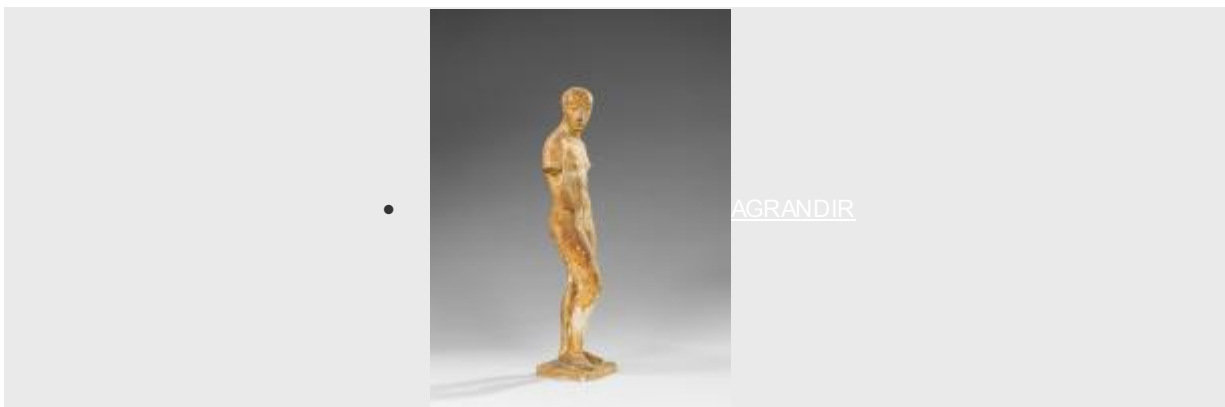
LOT 272

L'ADOLESCENTE - 1927 Épreuve en cire à patine
brun clair Non signée Reposant sur [...]

Estimation : 2 000 - 3 000 € > 4 000 €

RÉSULTAT NON COMMUNIQUÉ

[VOIR LE LOT](#)

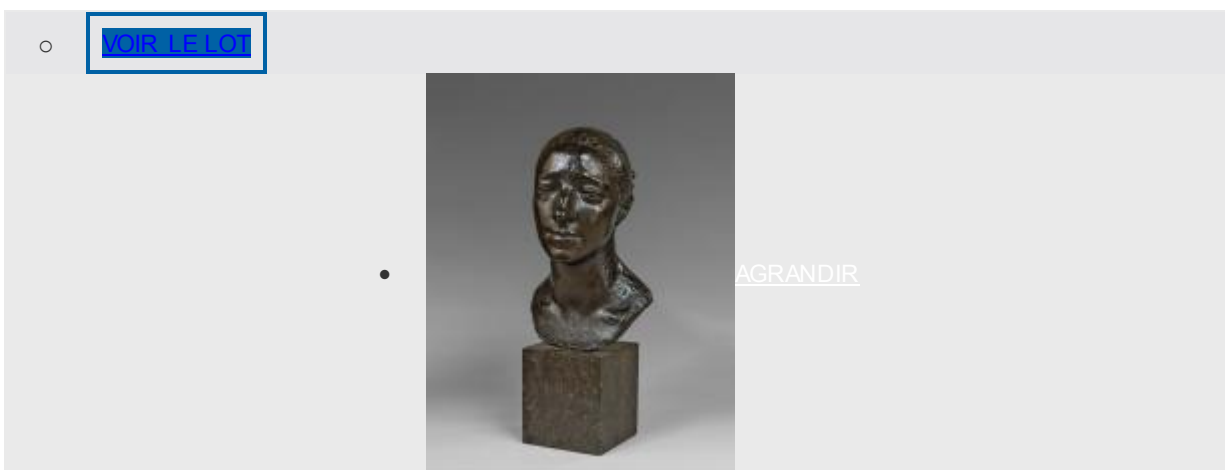


LOT 273

L'ADOLESCENTE BRAS COUPÉS - 1927 Plâtre
Non signé (Eclats et Manques de [...])

Estimation : 1 000 - 1 200 € > 2 400 €

RÉSULTAT NON COMMUNIQUÉ



LOT 274

BUSTE EN BRONZE DE MADAME HENRI DE
WAROQUIER - 1927 Epreuve en bronze à patine
noire [...]

Estimation : 10 000 - 15 000 € > *Ravalé*

RÉSULTAT NON COMMUNIQUÉ



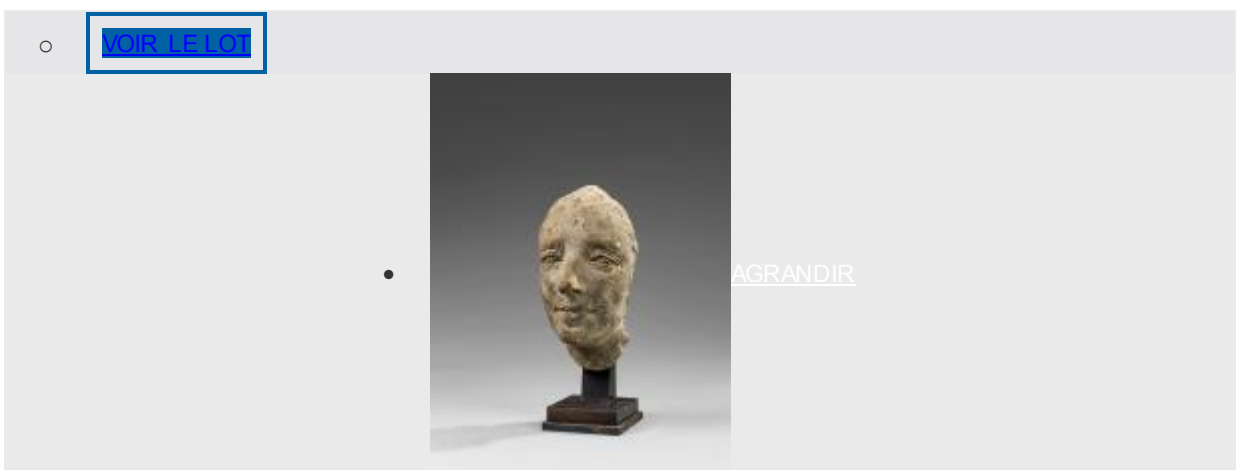


LOT 275

**DANSEUSE (Création en 1927) Épreuve en bronze
à patine brun et verte nuancée Non [...]**

Estimation : 6 000 - 8 000 € > 7 800 €

RÉSULTAT NON COMMUNIQUÉ



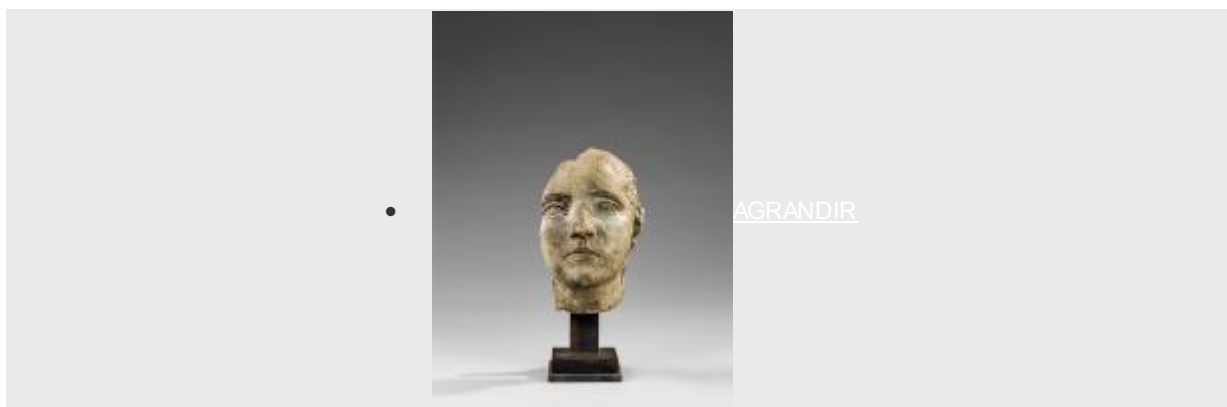
LOT 276

**MADAME HENRI DE WAROQUIER - 1927 Masque
en terre crue Non signé 33 x 13 x 11 cm [...]**

Estimation : 800 - 1 000 € > 1 350 €

RÉSULTAT NON COMMUNIQUÉ



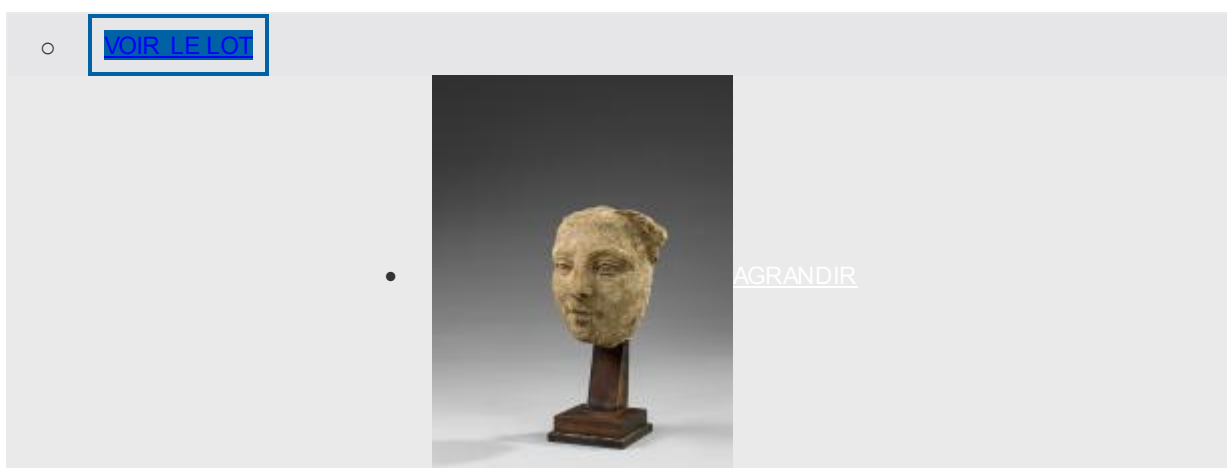


LOT 277

MADemoiselle BERTHE SIMON – 1928 Masque en terre crue Non signé 23 x 14.5 x 10 cm [...]

Estimation : 600 - 800 € > 1 600 €

RÉSULTAT NON COMMUNIQUÉ



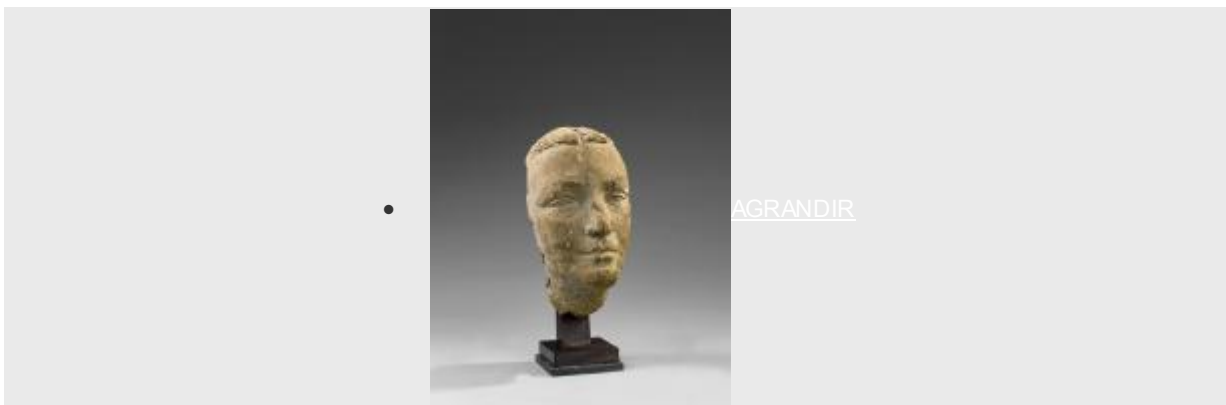
LOT 278

MADAME BASTARD - 1929 Masque en terre crue Non signé (Cassé collé) 18 x 14 x 10 cm [...]

Estimation : 600 - 800 € > 750 €

RÉSULTAT NON COMMUNIQUÉ



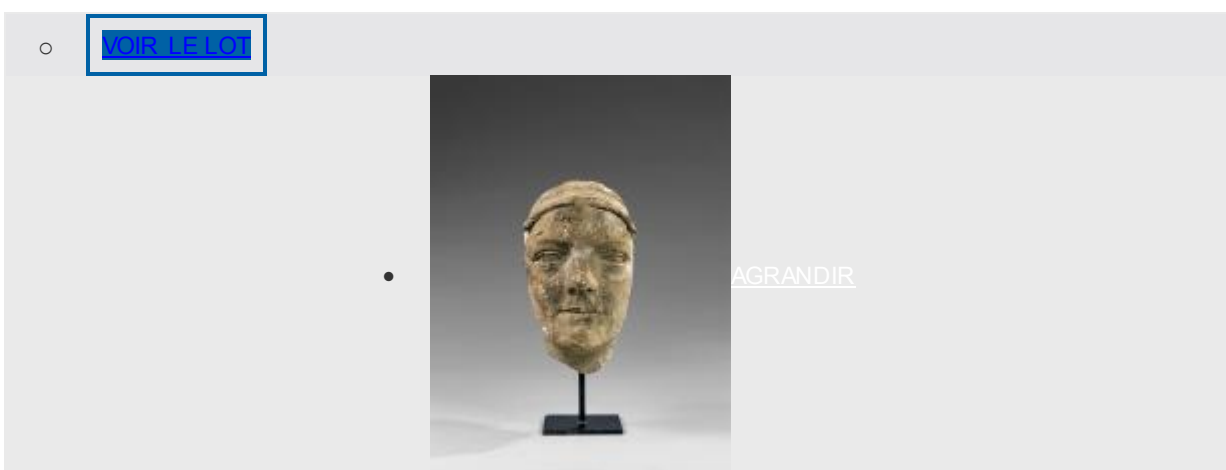


LOT 279

MADAME BRUCE DE NEW YORK - 1929 Masque en terre crue Signé C. DESPIAU à [...]

Estimation : 800 - 1 000 € > 1 800 €

RÉSULTAT NON COMMUNIQUÉ



LOT 280

MADAME AGNÈS MEYER DE NEW-YORK Masque en terre crue Non signé 25 x 15 x 24 cm (Sans [...])

Estimation : 600 - 800 € > 1 000 €

RÉSULTAT NON COMMUNIQUÉ



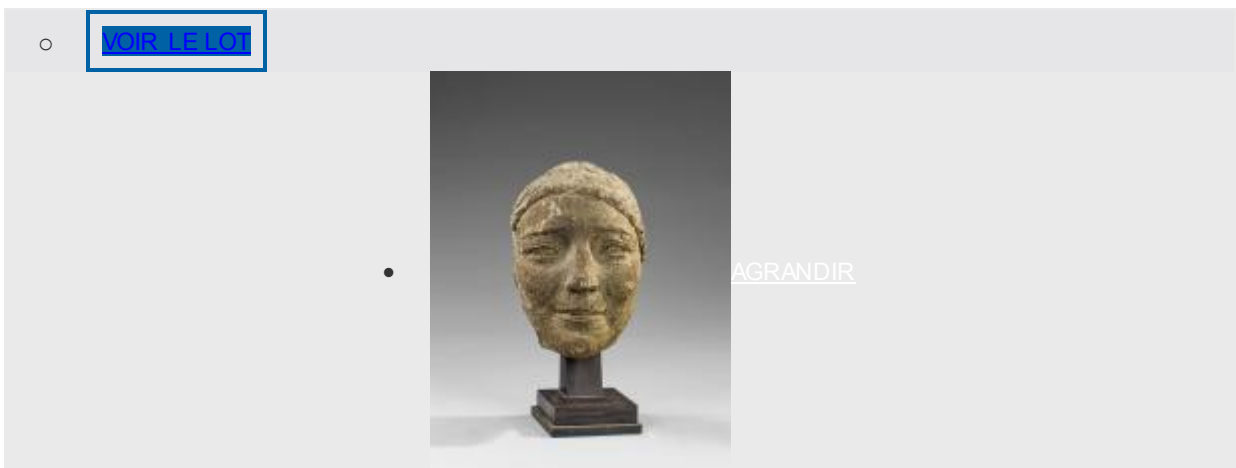


LOT 281

ANTOINETTE Masque en plâtre Non signé 23.2 x 14.5 x 16 cm (Sans le socle) Socle de [...]

Estimation : 400 - 600 € > 650 €

RÉSULTAT NON COMMUNIQUÉ

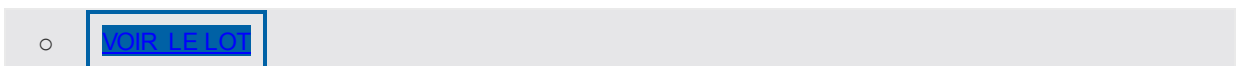


LOT 282

MADAME CHARLES POMARET (MARIE PAULE) - 1930 Masque en terre crue Signé à [...]

Estimation : 800 - 1 000 € > 1 600 €

RÉSULTAT NON COMMUNIQUÉ



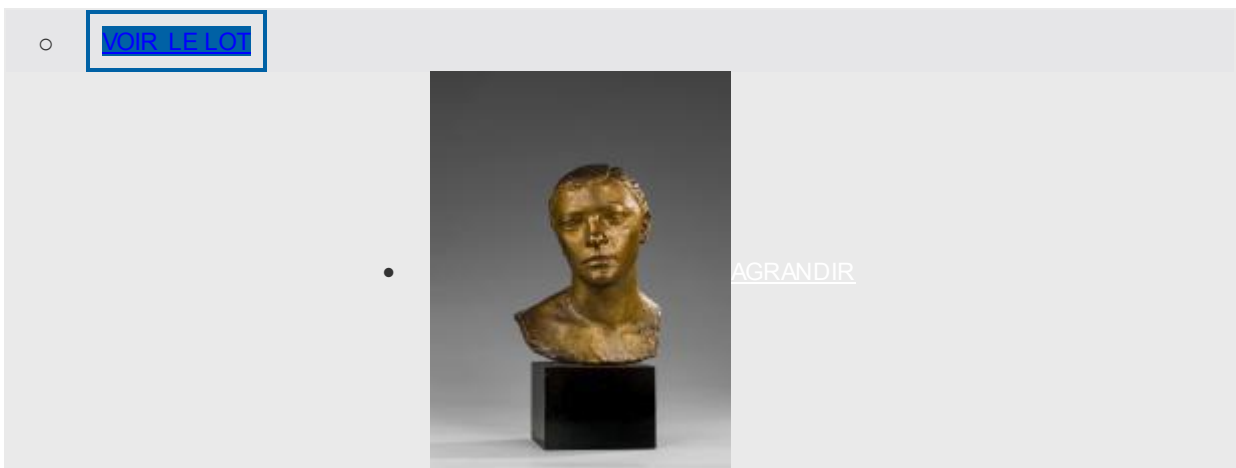


LOT 283

BUSTE DE LA PRINCESSE ACHILLE MURAT
ÉTAT III – LA RAIE A DROITE (Création en [...])

Estimation : 8 000 - 10 000 € > 8 000 €

RÉSULTAT NON COMMUNIQUÉ

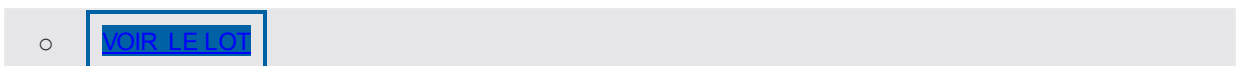


LOT 284

BUSTE D'ODETTE DUPEYRON DIT AUSSI TÊTE
DE LANDAISE – 1934 Épreuve en bronze à [...]

Estimation : 20 000 - 25 000 € > 21 000 €

RÉSULTAT NON COMMUNIQUÉ



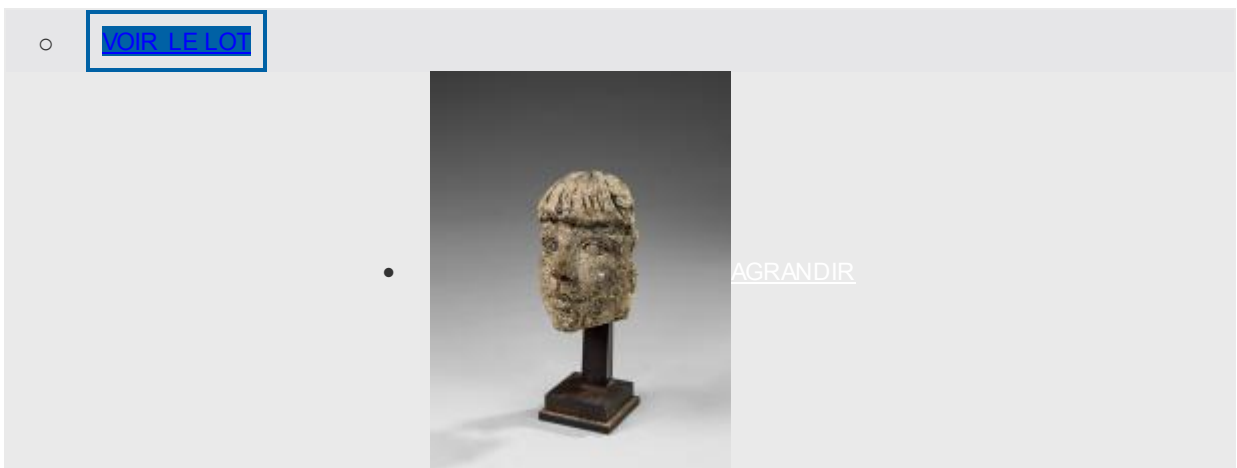


LOT 285

LA PRINCESSE ACHILLE MURAT (ÉTAT II – La raie à gauche) 1932-1934 Masque en terre [...]

Estimation : 600 - 800 € > 3 100 €

RÉSULTAT NON COMMUNIQUÉ

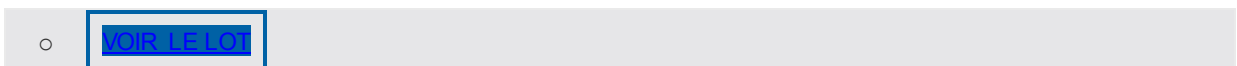


LOT 286

MADemoiselle JACQUELINE POYET (ETAT I) 1930- 1935 Masque en terre crue Non signé [...]

Estimation : 600 - 800 € > 900 €

RÉSULTAT NON COMMUNIQUÉ



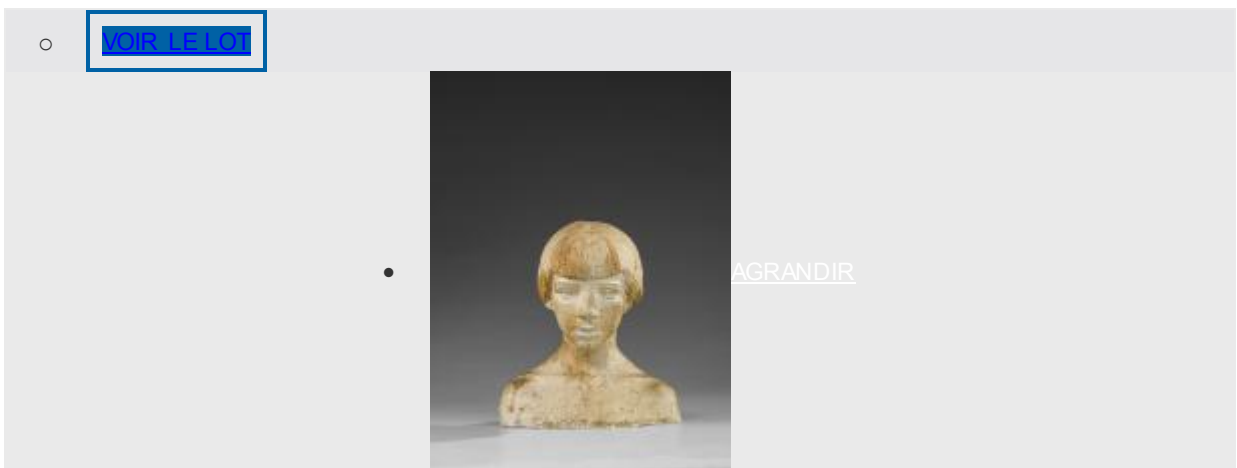


LOT 287

**MADAME ANNE MORROW-LINDBERGH – Vers
1938-1939 Masque en terre crue Non signé 24 x [...]**

Estimation : 1 000 - 1 200 € > 1 400 €

RÉSULTAT NON COMMUNIQUÉ

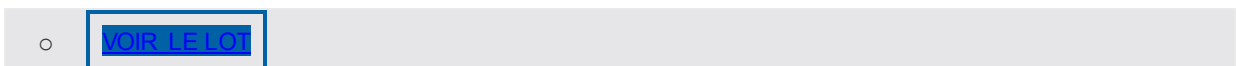


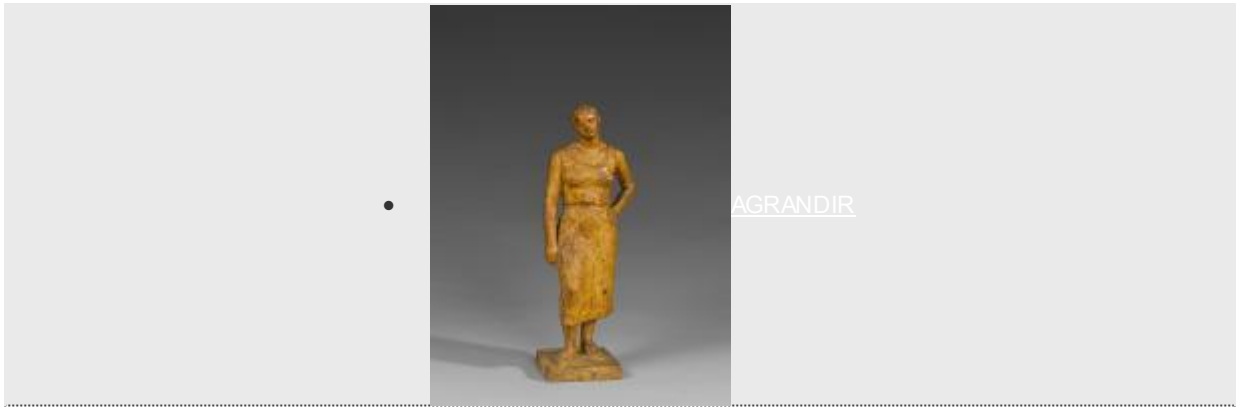
LOT 288

**MADemoiselle JACQUELINE POYET (ETAT II)
1930- 1935 Buste en Plâtre Non signé 36 x [...]**

Estimation : 1 000 - 1 500 € > 1 300 €

RÉSULTAT NON COMMUNIQUÉ





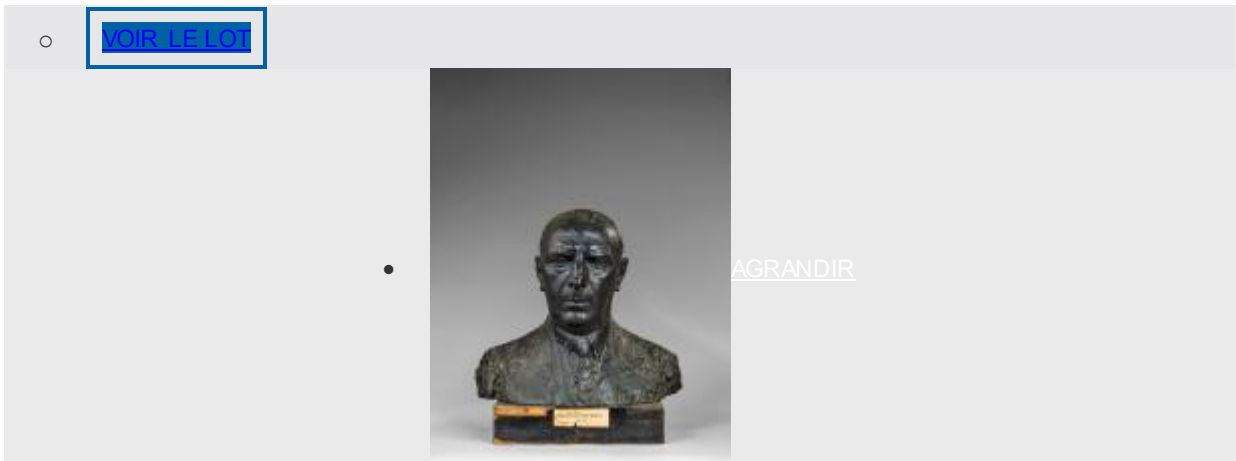
LOT 289

ODETTE FALIGOT DEBOUT DIT AUSSI
LANDAISE DEBOUT – 1934 ou 1937 Plâtre original
39 [...]

Estimation : 1 200 - 1 500 € > 2 100 €

RÉSULTAT NON COMMUNIQUÉ

○

[VOIR LE LOT](#)

LOT 290

BUSTE DE MONSIEUR EMIL CHRISTOPH
BARELL(vers 1938) Épreuve en bronze à patine
noire [...]

Estimation : 3 000 - 4 000 € > 2 400 €

RÉSULTAT NON COMMUNIQUÉ

○

[VOIR LE LOT](#)

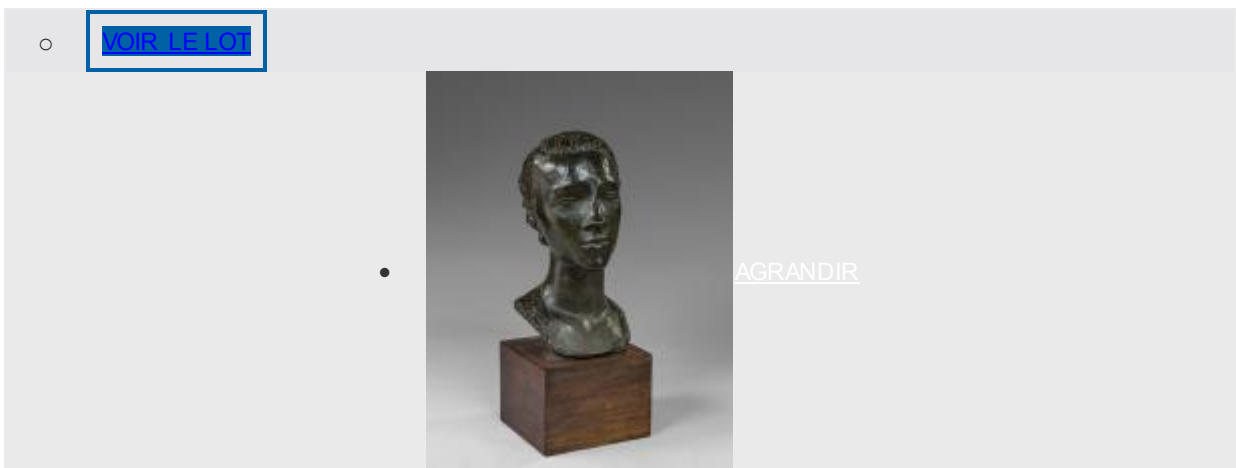


LOT 291

**BUSTE DE MADAME RAYMONDE BESSARD A
L'ITALIENNE AU COL EN « V » (Création en [...])**

Estimation : 800 - 1 200 € > 650 €

RÉSULTAT NON COMMUNIQUÉ

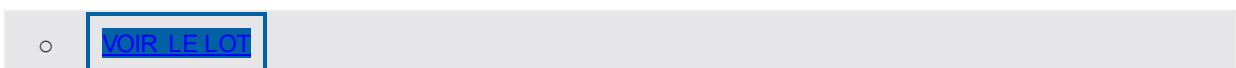


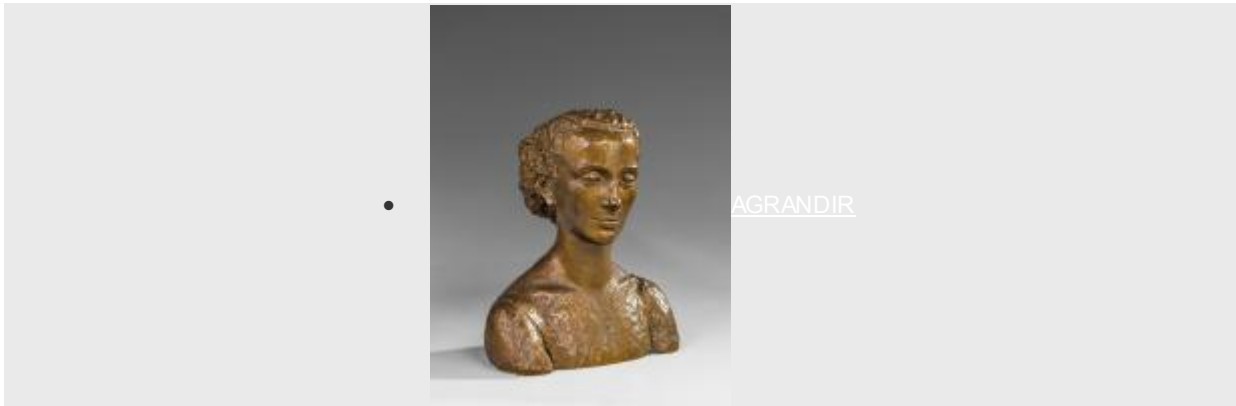
LOT 292

**BUSTE DE MADAME ANNE MORROW-
LINDBERGH (Création en 1939) Epreuve en bronze
à patine [...]**

Estimation : 15 000 - 20 000 € > Ravalé

RÉSULTAT NON COMMUNIQUÉ





LOT 293

**BUSTE DE MADAME JANNINK DIT AUSSI LA
SUISSESSE – 1942 Épreuve en bronze à patine
[...]**

Estimation : 8 000 - 10 000 € > *Ravalé*

RÉSULTAT NON COMMUNIQUÉ

Sculpture1940.com

