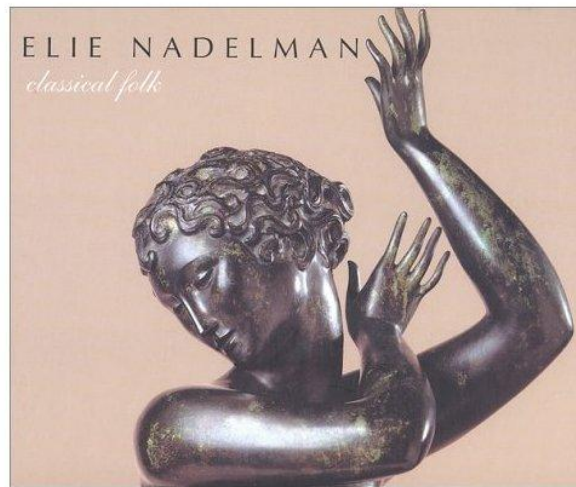


Elie Nadelman (1882 – 1946)



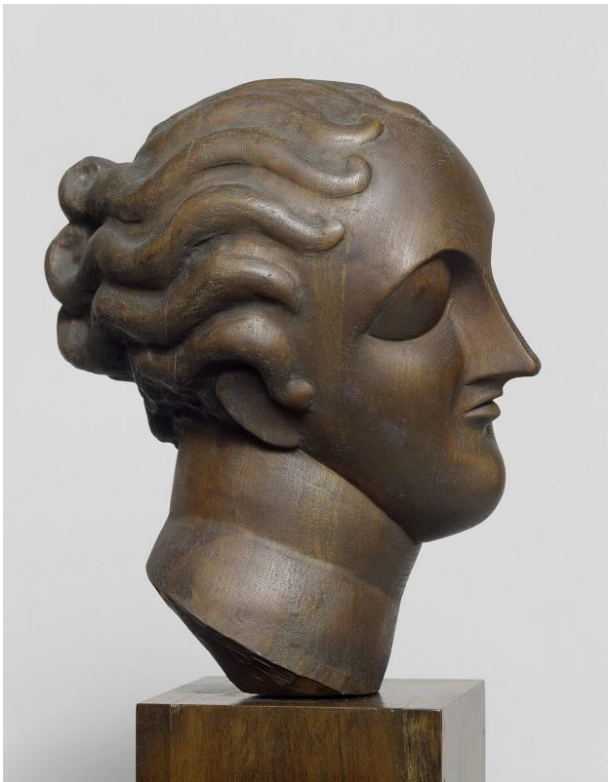
Buste de Femme / Marbre blanc H: 36 cm



Buste de Femme / Marbre blanc H: 36 cm

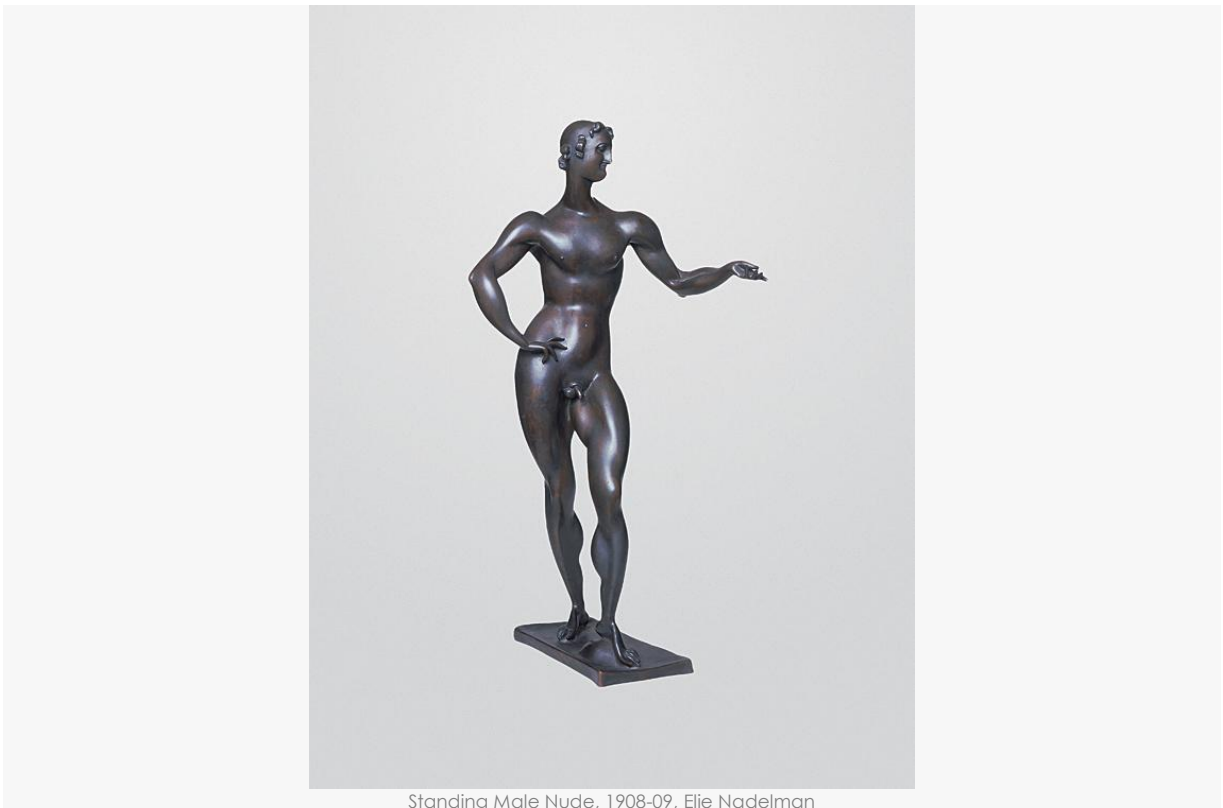


Buste de Femme / Marbre blanc H: 39,4 cm





Buste de Femme / Cerisier H: 38 cm



Standing Male Nude, 1908-09, Elie Nadelman



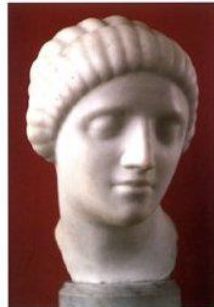
Standing Nude, 190,8 Elie Nadelman, Metropolitan Museum of Art



Standing Woman, 1906-1911, Elie Nadelman

Elie NADELMAN

Les années parisiennes
1904-1914



GALLERIE PILTZER

AU MÊME TITRE éditions

Quatrième de couverture

Né à Varsovie en 1882, le sculpteur Elie Nadelman a vécu à Paris de 1904 à 1914, avant d'immigrer aux Etats-Unis où il a acquis la nationalité américaine. Aujourd'hui, reconnues aux Etats-Unis mais encore ignorées en Europe, les sculptures de Nadelman furent pourtant largement appréciées en leur temps. Artiste très indépendant, en marge des mouvements, c'est certainement pendant sa période parisienne qu'Elie Nadelman eut le plus d'influence sur ses pairs. Précédant le cubisme dans la recherche de la pureté des lignes, son oeuvre fut de toute première importance. Abstraction des formes, représentations structurées, les dessins et sculptures d'Elie Nadelman témoignent d'une modernité partagée par des artistes tels que Picasso, Brancusi ou Modigliani. Mais la démarche de Nadelman est avant tout une quête personnelle de la perfection esthétique. S'éloignant du cubisme, il tenta de réinventer le classicisme au travers de sculptures d'une pureté et d'une beauté saisissantes comme les "Têtes idéales". Paradoxalement, ses années à Paris n'ont encore fait l'objet d'aucune recherche approfondie. Publiée à l'occasion de l'exposition "Elie Nadelman, vers la beauté plastique" organisée par la galerie Piltzer à Paris, cette monographie entend contribuer à la reconnaissance en Europe de cet artiste majeur du début du siècle.