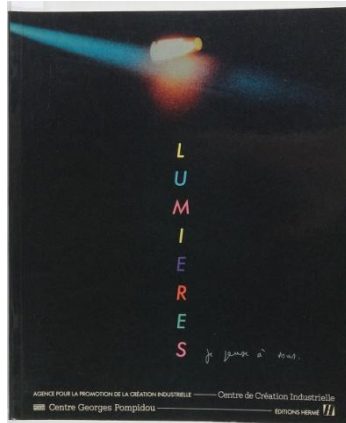


# C'est aussi de la sculpture...

*Aucune de ces lampes n'est à vendre...  
Elles sont là pour nous faire rêver...*

Pointez sur les images pour zoomer.



[Centre Pompidou / Edts Hermé 1985](#)  
[Broché 179 p 20x24 cm](#)  
["LUMIERES, je pense à vous..."](#)



[Gaë AULENTI née en 1927](#)  
["Piléo" 1972](#)



[Gaë AULENTI née en 1927](#)  
["Ruspa" 1968](#)



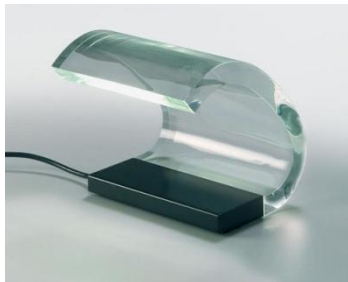
Gaë AULENTI née en 1927  
"Pipistrello" 1965



Luigi MASSONI et GUZZINI  
"Brumberry" 1969



Lampe JUMO dite "Bolide"  
1945



J. et G. COLOMBO (1930-1971)  
"Acrilica" 1963

Lampe en perspex transparente et lumière fluorescente



Énio LUCINI pour GUZZINI  
"Cespuglio" 1970  
H: 33 cm x Ø 45 cm



Leister GEIS  
Lampe T5 G  
Fabriquée par Heifez Manufacturing



Sabine CHAROY  
Lampe à balancier Métal laqué blanc  
Vers 1970 H 55 cm L 30 cm



[Olaf von BOHR](#)  
[Lampe "Médusa" circa 1968](#)



[Achille et Pier CASTIGLIONI](#)  
[Lampe "Snoopy" - Édts Flos - 1968](#)



[Pierre GUARICHE 1926-1995](#)  
[Lampe G24 - Circa 1952](#)



[GILARDI et BARZAGHI](#)  
[Circa 1950](#)



[Lampe Max BILL 1908-1994](#)  
[Muséum of Modern Art NYC \\*](#)



[SuperStudio pour Poltrona](#)  
[Lampe "Gherpe" – 1967](#)  
[Six bandes de plastique de couleur](#)  
[H : 40 x L : 64 cm](#)



[André CAZENAVE](#)  
[Lampe "Doria"- Atelier A](#)  
[Fiberglass / 1965](#)



[Ettore SOTTASS 1917-2007](#)  
[Lampe « Tahiti » Edts Memphis](#)  
[H : 64 x L : 39 cm](#)



[Michèle de LUCCHI né en 1951](#)  
[Lampe « Océanic » pour Memphis 1981](#)  
[H : 75 x L : 90 x p : 10 cm](#)



Martine BEDIN née en 1957  
Lampe « Super » pour Memphis 1981  
L : 45 x H : 30 cm



Vico MAGISTRETTI 1920-2006  
Lampe Atollo 236 - H : 35 x Ø 25 cm  
« Compasso d'Oro 1979 »



Vico MAGISTRETTI 1920-2006  
Lampe « Éclisse » - 1960 - H : 18 x Ø 12 cm



[Achille et Domenico CASTIGLIONI 1918-2002](#)

[Lampe « Tacia » Édts Flos 1962](#)

[H : Totale 54 x Base H : 26 x Ø19 cm](#)



[Gino SARFATTI 1912-1985](#)

[Lampe 548 - Edts Flos 1951](#)

[H : 50 x P : 50 x L : 50 cm](#)



[Gino SARFATTI 1912-1985](#)

[Lampe séries 600](#)

[Arteluce 1960](#)



[KUROKAWA Masayuki \(né en 1947\)](#)

[Lampe « Lavinia » - 1965 – Edt Artemide](#)

[Haut. : 43 x Larg. : 59,5 x - Prof. : 50,3 cm](#)